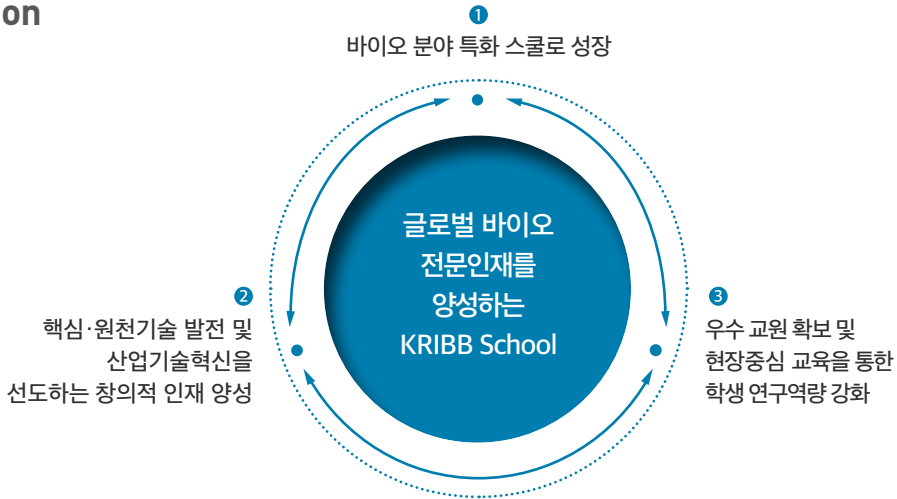


# KRIBB School, UST

글로벌 바이오  
전문인재를 양성합니다



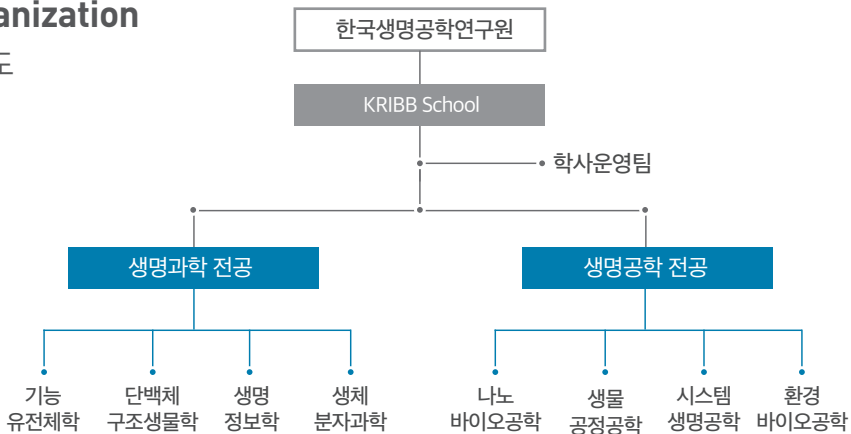
## Vision 비전



## History 연혁



## Organization 조직도



## Majors

### 전공



첨단연구 장비/시설

+



국책연구 프로젝트 참여

+



우수한 교수진

**현장중심  
맞춤형 교육 실시**

#### 생명과학

오믹스 기반의 생명현상 이해와 생체 내 신호전달 이해에 필요한 제반 기술을 습득하여, 제4차 산업혁명의 핵심 키워드인 다양한 생명과학 기술의 실현에 기여할 전문인력 양성

#### 기능유전체학



- 다양한 질환(암, 당뇨 등) 관련 유전자 발굴 및 기전 규명
- 다중 오믹스 분석을 통한 개인 맞춤형 정밀의료 기술 개발
- 줄기세포 활용 기반 기술 개발 및 재생의학 응용 연구 등

#### 단백체 구조생물학



- 단백질 구조생물학 기반 단백질 구조 및 기능 규명
- 단백질 구조 기반 신약 및 감염병 백신·진단기술 개발
- BT-NT-IT 융합 기반 차세대 단백질 분석기술 개발 등

#### 생명정보학



- 유전체, 전사체 등 바이오 빅데이터의 효율적 분석
- 오믹스 정보의 통합 분석을 통한 바이오마커 발굴
- 개인 유전체 및 정밀의료 시대의 전문성 확보 등

#### 생체분자과학



- 질환 치료제(화합물·의약품 등) 진단법 개발
- 생물학·화학의 통합적 이해에 기초한 생체분자 관련 연구
- 유전자편집·교정 연구 및 천연물·의약 원천소재 개발 등

#### 생명공학

환경보호, 식량생산, 질병 퇴치, 에너지 생산 등 광범위한 분야에 적용될 수 있는 응용 학문으로서, 이론 및 현장중심 교육을 통해 21세기 바이오경제시대를 견인할 고급 생명공학연구개발 인력 양성

#### 나노바이오공학



- 나노바이오 융합기술을 이용한 질병 진단 및 치료 연구
- 기능성 나노바이오소재 개발 및 활용 연구
- 고감도 바이오센서/칩 및 바이오 인터페이스 관련 연구 등

#### 생물공정공학



- BT기반 첨단 생물공정 및 산업화기술 개발
- 미생물공학 기반 바이오화학소재 개발 및 생산공정 연구
- 동물세포공학 기반 바이오의약 개발 및 생산공정 연구 등

#### 시스템생명공학



- 유전자단백질·대사회로 등 생체구성 요소 원리 및 상호작용 연구
- 생체구성 요소의 부품화·표준화·모듈화와 설계·합성관련 연구
- 바이오시스템 재설계 및 인공바이오시스템 개발·활용 등

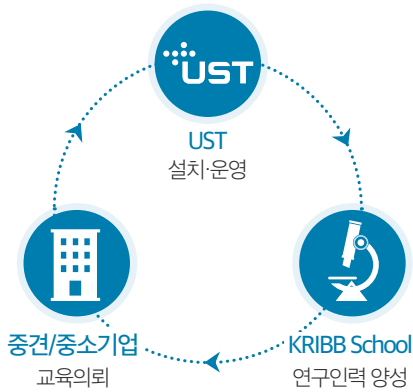
#### 환경바이오공학



- 생명시스템을 활용한 환경보전·복원 관련 연구
- 미생물·식물·미세조류 관련 기능 및 활용 연구
- 생물자원을 활용한 바이오에너지 및 화학원료 생산 등

## ICORE 계약학과

- 중견/중소기업, KRIBB School, UST가 협약을 체결하여 운영하는 산업체 수요 맞춤형 교육
- 기술혁신 기업이 필요로 하는 산업현장의 고급 연구인력 양성



- 유형**
  - **채용조건형**  
기업의 고급 연구인력 확보를 위하여 졸업 후 채용을 조건으로 운영하는 학위과정
  - **재교육형**  
기업 소속 직원의 재교육 및 직무능력 향상을 위한 학위과정
- 참여 기업**
  - KRIBB School  
(주)엔지켄생명과학, (주)제노포커스 등 11개社

## Career Path 진로 및 취업

졸업생 352명 배출

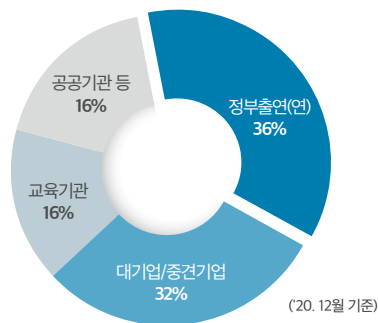
학위취득 후 정부출연(연), 대기업/중견기업,  
교육기관, 공공기관 등으로 진출



석사 **194**명



박사 **158**명





## Welfare Benefits

### 복지

#### 연수장려금



최대 180만원/월



최대 250만원/월

#### 복지/포상



KRIBB School 학생에 대해 기숙사 우선배정

250만원 / 학기



역량강화 지원



학위수여식



시상식

#### 학생회

- 학생대표, 전공교과를 중심으로 KRIBB School 학생회 구성·운영
- 체육대회, 간담회, 교류회 등 다양한 행사 개최



체육대회



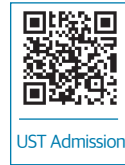
단풍길 걷기 행사



학생 정기교류회

## Application

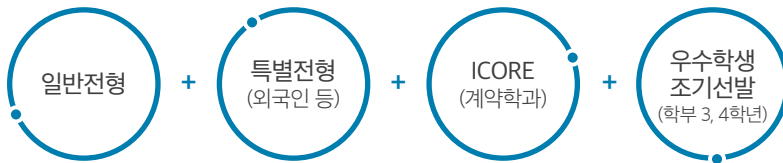
지원



시기



입학전형



지원자격



### 박사과정

- 석사학위 소지자 또는 입학예정 학기 전 석사학위 취득이 가능한 자
- 법령에 의하여 석사학위 이상의 자격이 있다고 인정되는 자

### 석·박사통합과정/석사과정

- 학사학위 소지자 또는 입학예정 학기 전 학사학위 취득이 가능한 자
- 법령에 의하여 학사학위 이상의 자격이 있다고 인정되는 자



구분	TOEFL		TOEIC	New TEPS	IELTS
	IBT	PBT(Revised)			
일반	79	59	730	342	6
청각장애	20	20	365	137	4.5

### 참고사항

- KRIBB School 입학설명회 : 매년 2월, 8월 중
- UST 연구인턴십 (연 2회) : 동계 (1월~2월) / 하계 (7월~8월)
- ※ 연구인턴십 참여 공고는 UST 홈페이지를 통하여 확인

문의

학사운영팀

E-mail. KRIBBSchool\_UST@kribb.re.kr / Tel. 042-860-4026

생명을 향한 연구,  
내일을 여는 기술







[www.kribb.re.kr](http://www.kribb.re.kr)



[www.ust.ac.kr](http://www.ust.ac.kr)



**대전본원**

34141 대전광역시 유성구 과학로 125  
Tel. 042-860-4114 / Fax. 042-861-1759

**오창본원**

28116 충청북도 청주시 청원구 오창읍 연구단지로 30  
Tel. 043-240-6023~4 / Fax. 043-240-6029

**전북본원**

56212 전라북도 정읍시 입신길 181  
Tel. 063-570-5020 / Fax. 063-570-5019



34113 대전광역시 유성구 가정로 217  
Tel. 042-864-5551 / Fax. 042-864-5554

일반/특별전형 <https://admission.ust.ac.kr>  
ICORE(계약학과) <http://icore.ust.ac.kr>